



大阅兵

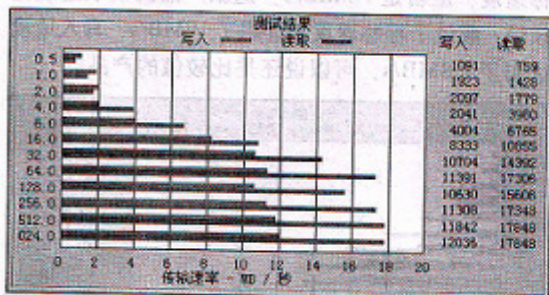
主流存储卡全面评测

也许你感觉不到，数码产品已经成为了我们生活中必不可少的产品。出门上班的时候总要带一个MP3，用来打发班车上无聊的时间；数码相机则是出门旅行的好帮手，简单易用还不用冲洗；多数智能手机已经进入普通消费者的口袋里，这些手机不仅可以听音乐看电影，甚至可以代替PDA来管理个人行程。如果有可能，很多消费者还会买一个PSP来进行游戏，这一切都表明我们的生活已经开始离不开数码产品。

文/图 PCDIY 评测室 alfa

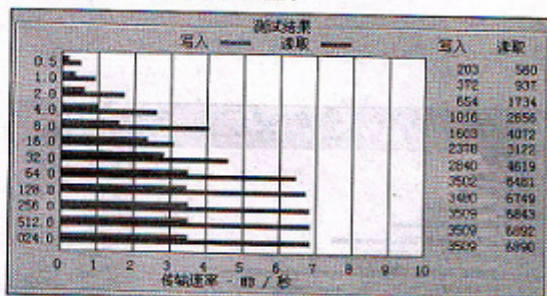
宇瞻 相机版 150X CF 4GB

宇瞻这款产品属于相机系列产品，它的容量为4GB，标称速度为150X，这两个指标决定了这款产品更适合使用在高端单反相机上。这款产品的写入速度方面表现不错，可以达到12MB/s，读取速度为17.8MB/s。



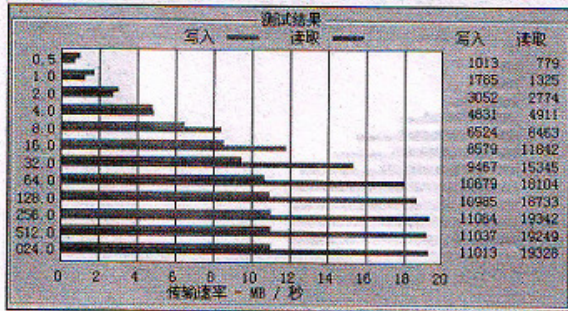
PNY CF 1GB

PNY CF卡并没有在产品上标明标准速度，只标明了容量和厂商。实际测试中，这款产品的写入速度和读取速度都偏慢，读取速度仅为6.8MB/s，写入速度仅为3.5MB/s。从速度方面来看，这款产品更适合使用在不要求速度的数码设备上，如PDA或消费级数码相机，不适合使用在高端数码单反上。



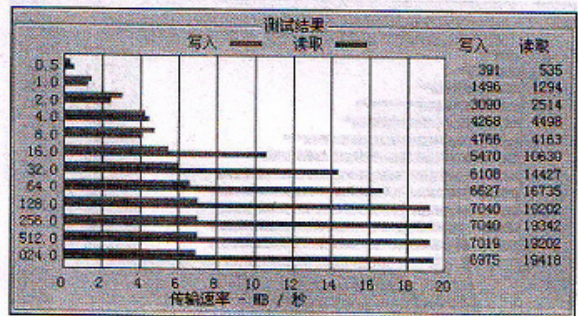
宇瞻 2GB 相机版 150X SD 卡

我们测试的宇瞻 2GB 相机版 150X SD 卡是新版本产品，标签外观与老版本产品有一定差别，特别是颜色方面。这款产品属于高速系列 SD 卡，标称速度为 150X，使用了 SLC 颗粒，适合用在数码相机平台上。这款产品向下兼容 SD 1.1 规范，在产品的外包装上，我们可以找到防伪造标签，可以通过登陆 www.apacer.com.cn 或通过电话查询产品真伪。这款产品的实际写入速度为 11.6MB/s，读取速度为 19.1MB/s。



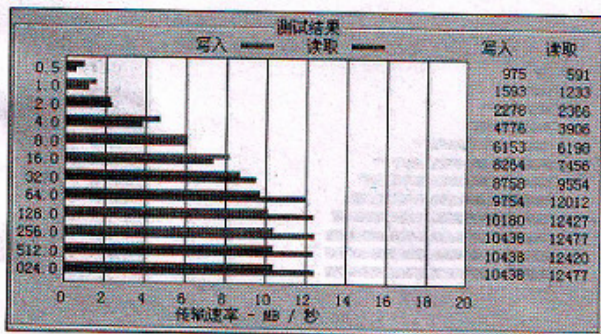
Cindy 2GB 150X SD

Cindy 共送来了 2 款 SD 卡，包括高速产品和普通级产品。高速产品标称速度为 150X，而根据我们的实测结果来看，这款产品的读取速度已经超过了标称速度，达到了 19.4MB/s，不过写入速度到是不快，最高速度仅为 7MB/s。



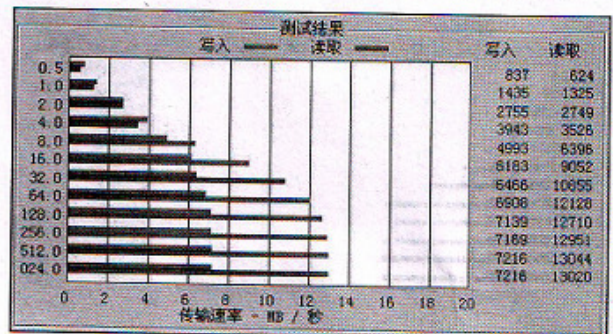
宇瞻 512MB MMC Mobile

宇瞻 MMC Mobile 是一款 RS-MMC 产品，支持双电压调整规范，兼容 MMC 4.1 规范。这款产品的实际写入速度和读取速度都中规中矩，写入速度可以达到 10MB/s，读取速度可以达到 12MB/s，可以满足广大手机用户的需求。



威刚 100X MMC plus 512MB

威刚此款产品标称速度为 100X，属于速度比较快的 MMC plus 产品。这款产品并非 RS-MMC 产品，更适合用在数码相机上。这款产品支持 ECC 校验技术，可以保证数据的安全。产品的实际读取速度为 13MB/s，写入速度为 7.2MB/s，与标称写入速度差距不大。



颁奖典礼

在本次评测中，以下几款产品给我们留下了深刻的印象。它们各具特点，而且在质量和售后服务方面都是行业中的楷模，因此这些产品获得了我们的编辑推荐奖。

宇瞻 相机版150X CF 4GB

获奖理由：产品写入速度快，是单反用户的首选。



雷克沙 80X CF 1GB

获奖理由：特色的“wa”技术，让本来低速的产品也可以提高速度。



PNY 1GB Micro SD

获奖理由：产品的特色鲜明，即使当移动U盘使用也没问题。



创见 150X SD 4GB

获奖理由：这是一款大容量的高速产品，会让许多单反爱好者

