

# GRATIS BIJ EEN VRIJBLIJVEND PROEFABONNEMENT OP

## COMPUTER! T O T A A L

Neem nu vrijblijvend een half jaar Computer!Totaal op proef en ontvang gratis deze superhandige en stijlvolle USB-hub. Geen gepriegel meer met te weinig USB-poorten op onhandige en donkere plekken. Twee van de vier usb-poorten zijn draaibaar zodat u genoeg ruimte heeft om bijvoorbeeld ook een stevige MP3-speler in een handomdraai aan te sluiten.

Elke maand bericht Computer!Totaal over de nieuwste ontwikkelingen en trends op computergebied. Computer!Totaal staat u steeds weer bij met handige stappenplannen, uitgebreide tests en praktische workshops. Met elke maand uitgelezen informatie om optimaal rendement te halen uit uw apparatuur en software.

*Computer!Totaal, voor iedereen die zijn computer serieus neemt.*

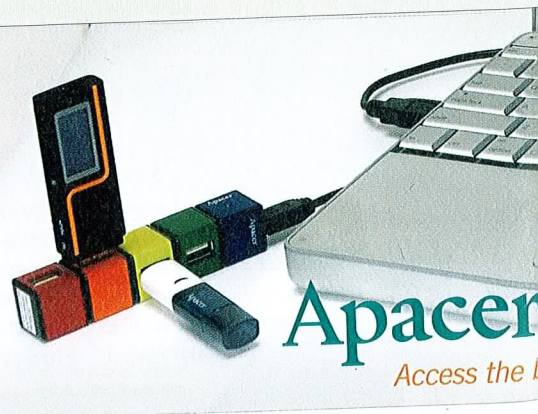
## APACER MAGIC CUBE USB-HUB T.W.V. € 12,-



6 X  
COMPUTER !TOTAAL  
+  
APACER USB-HUB  
NU €15,-  
I.P.V € 41,70

### Apacer Magic Cube USB 2.0 hub

- USB 2.0-interface, backwards compatible
- Automatische verbinding- en snelheidsdetectie
- Plug and Play
- Verbindingskabel meegeleverd



## PROEFABONNEMENT CADEAU GEVEN?

Kijk op [www.computertotaal.nl/abonneren](http://www.computertotaal.nl/abonneren)

U kunt ons ook bellen:  
op werkdagen tussen 9:00 en 17:00 uur 0900-4222267 (€ 0,20 p/m)

# Werkzaam in de ict- of ce-retailhandel? Neem nu een GRATIS abonnement

onderdeel van **ChannelWorld**

## RETAILPARTNER

KENNISPLATFORM VOOR DE ICT-RETAILHANDEL

€ 4,95    NUMMER 1    FEBRUARI 2007    WWW.RETAILPARTNER.NL    RETAILPARTNER IS EEN UITGAVE VAN IDG

**IN DIT NUMMER**

- Nieuws 1-7
- Nieuwste games 9-10
- Klantbehoud 12
- Einde klassieke TV 14
- Markt cijfers 16
- Bedieningsgemak van elektronica 18
- Winkelformules 20
- Harmoniseert prijzen 5

### Consument kiest vaker voor grotere lcd-tv's

Lcd-televisies van 40 inch en groter worden in het vierde kwartaal van dit jaar 30 tot 37 procent goedkoper, zo bracht onderzoeksbureau Supply onlangs naar buiten. Dat zou slecht nieuws zijn voor winkeliers, denkt ook Jan Immet, marketing directeur van Impact Retail (Modern.nl, IT's en PrijsTopper). Immet gelooft niet in een prijsdaling over de gehele lijn, maar alleen voor bepaalde modellen. Hoe de prijzen zich ontwikkelen hangt volgens hem vooral af van de innovaties bij fabrikanten.

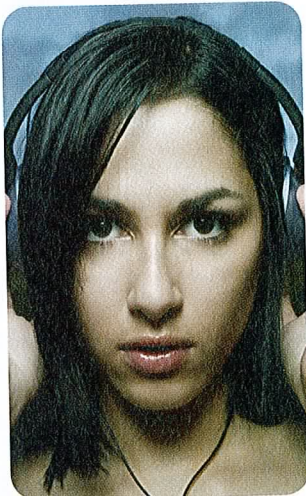
"Ik denk dat de prijzen die nu gelden bij de verschillende schermen aansluiten bij de verwachtingen van consumenten", zegt Immet. "De prijszessie is in het afgelopen jaar vooral sterk geweest op modellen, maar niet zover in de breedte." Volgens Immet zullen consumenten bij een dalende prijs overgens kiezen voor een beter model en dus niet minder gaan uitgeven. De markt voor led-televisies groeide volgens onderzoeksbureau Supply in 2006 veredelsigt met 90 procent en de verwachting is dat de markt volgend jaar 57 procent groeit. Gevraagd naar specifieke cijfers voor Nederland, zegt onderzoeksbureau GfK dat de markt in omzet met 91 procent is gegroeid ten opzichte van 2005. Volgens GfK is er in de laatste maand van 2006 met 100 procent berekend dat er in week 51 een record is bereikt dat zelfs nog hoger ligt dan het aantal verkopen tijdens het WK. Het aantal verkocht led's kwam uit op een stijging van meer dan 200 procent ten opzichte van week 50 van 2006.

**CEBIT raakt niet in paniek door 'afzenders'**

**kijk direct op [www.retailpartner.nl](http://www.retailpartner.nl)**



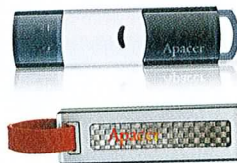
www.apacer.com



MP3 Player



USB Flash Drive



Flash Card



DRAM Module



**Apacer**  
Access the best