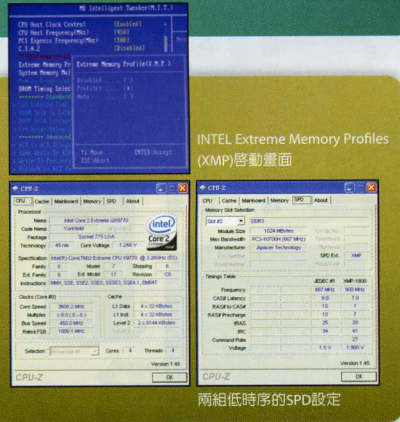


酷冷、極速

Apacer Aeolus DDR3-1800 超頻2GB Kit登場



INTEL Extreme Memory Profiles (XMP)啟動畫面

兩組低時序的SPD設定

專為超頻玩家需求打造

Apacer最新推出一款專為超頻玩家量身打造的Aeolus DDR3-1800 2GB Kit記憶體模組，擁有DDR3記憶體所具備低電壓、運作速度更快的優勢，支援時下最快的DDR3 1800MHz速度，在雙通道下頻寬高達28,800 MB/Sec，符合PC3 14400標準，玩家不用再擔心進行超頻過程中，當增加FSB與處理器時脈速度時，卻遭遇到主記憶體速度成為瓶頸的情況，使得超頻效能受到限制。

支援INTEL最新XMP超頻技術

這款高速記憶體更擁有INTEL Extreme Memory Profiles(XMP)技術，當安裝INTEL新一代X48、X38主機板，可以自動讀取記憶體模組內部超頻SPD的設定，達到目前最低的7-7-7-20 CL值，讓系統效能馬上激增，玩家不必費心至BIOS內部逐項調整記憶體相關選項。

優異的主、被動散熱設計

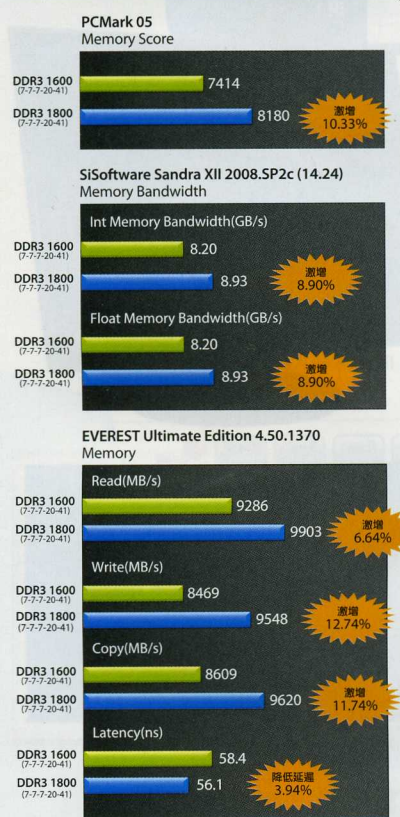
市面上其他超頻記憶體產品採用被動式散熱片的作法，往往散熱效果只有3~5度差強人意，根本無法快速排除因DDR3記憶體超頻所產生的高溫，有鑑於此，Apacer Aeolus DDR3-1800 2GB Kit特地搭載雙層結構散熱片搭配專利主動式風扇的「Aeolus」設計，將散熱片面積增加70%以上，經由低噪音風扇把記憶體工作熱量快速排除，在散熱效率提升兼顧運作噪音得到最佳平衡，降溫效果大幅領先高達20°C以上，有效解決記憶體模組超頻時帶來的散熱問題，增強系統效能與運作穩定性，同時也避免記憶體顆粒長期在高頻率、高電壓環境下造成壽命減損。

超低電壓的雙通道記憶體模組

Apacer Aeolus DDR3-1800 2GB Kit符合RoHS無鉛規範，擁有低電壓特性，在1600MHz只需1.8V，即使超頻至1800MHz仍僅有1.9V，使用相同廠牌與規格的記憶體顆粒，單顆為128M*8規格，不會發生雙通道運作模式相容性問題，產品終身保固服務，讓玩家用的安心。

亮眼的實測表現

將Apacer Aeolus DDR3-1800 2GB Kit安裝至INTEL Core 2 Extreme QX9770處理器以及技嘉GA-X48T-DQ6主機板的系統時，預設情況下的記憶體速度達到1600MHz，CL值設定僅7-7-7-20-41，因此相關測試成績明顯超越其他較高工作時序的DDR3 1600記憶體模組，啟動XMP項目後，QX9770處理器的FSB設定自動增加至450MHz，倍頻為8X，此時記憶體仍維持與1600MHz相同低時序，對照各項測試成績可以發現記憶體效能大幅提昇，最高可達12.74%成長幅度。總和來說，這款DDR3記憶體超頻模組的優異表現，足以讓玩家盡情地探索超頻極限。



測試平台

處理器	INTEL Core 2 Extreme QX9770
主機板	技嘉GA-X48T-DQ6
顯示卡	MSI N9600GT-T2D512
記憶體	Apacer Aeolus DDR3-1800 1GBx2
硬碟	希捷梭魚11 SATA11 1TB硬碟 (ST31000340AS/P, 7,200轉)
電源供應器	全漢EVEREST 800W
作業系統	Windows XP SP2中文